

2026年5月14日
株式会社ロイヤルホテル

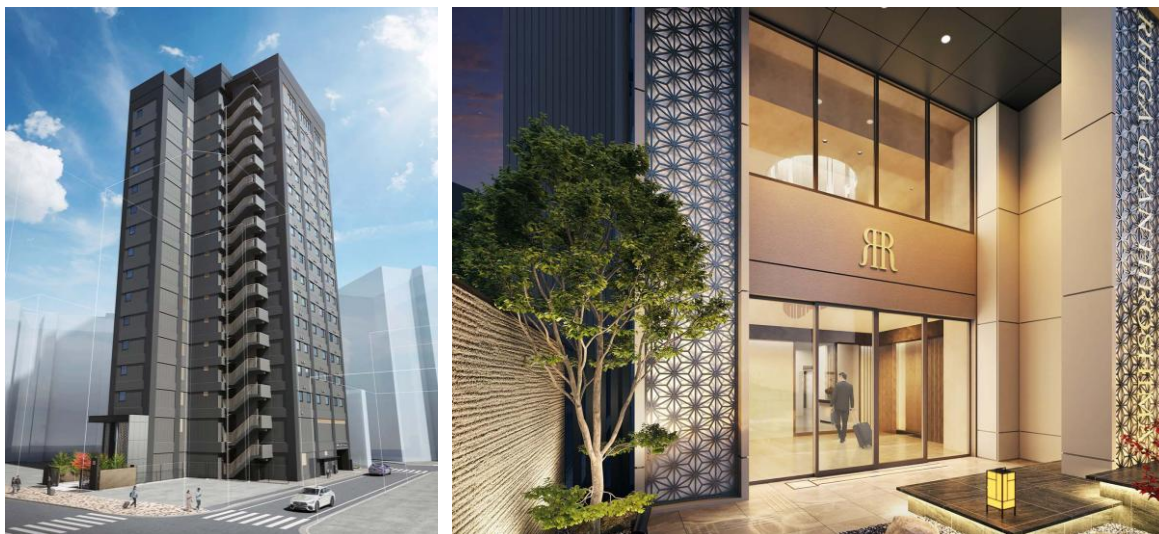
「リーガグラン広島」2028年6月末開業 リーガロイヤルホテルズ、平和大通り沿いに広島県内2軒目のホテル

株式会社ロイヤルホテル（大阪市北区中之島、代表取締役社長 植田 文一^{うえだ ふみかず}）は、公表済みである広島県広島市中区東平塚町に開業予定の新ホテル名称「リーガグラン広島」および施設概要を下記の通り発表します。

広島県内では現在2軒目の開業となる新ホテルは、リーガロイヤルホテルズが広島で初めて展開する宿泊主体型ホテルです。平和大通り沿いの観光やビジネスに便利なエリアに立地し、地元産品や広島の和のエッセンスをインテリアに取り入れた上質な空間が特徴です。

当社の広島での歴史は、1955年にさかのぼります。広島復興のシンボルとして財界有志の寄付により平和記念公園内に誕生した「新広島ホテル」、八丁堀に開業した「広島グランドホテル」を受け継ぎ、現在の「リーガロイヤルホテル広島」に至ります。広島での迎賓の役割と歴史を担い、地域の方々にご愛顧いただいていた会社として、「リーガグラン広島」では旅行者に新たな広島の魅力を発信していきます。

営業内容や宿泊予約開始日などの詳細に関しては決定次第お知らせします。



イメージCG

本件に関する取材の問い合わせ先

株式会社ロイヤルホテル 経営企画部 ブランド戦略推進室
広報担当 清水 麻耶、坂庭 柚香
〒530-0005 大阪府大阪市北区中之島5-3-68
TEL. 06-6441-1680（直通） FAX. 06-6441-1474

ブランドコンセプト

「リーガグラン」は旅の疲れを癒す大浴場や、ご当地ならではのエッセンスを楽しめるインテリアに加え、リーガロイヤルホテルが培ってきたあたたかいおもてなしで、シンプルかつ上質な滞在をお届けするブランドです。

ターゲット

広島は瀬戸内の多島美や歴史・文化に触れるスポットなど多くの観光資源があり、訪日外国人旅行者（インバウンド）からの注目も近年高まっています。ゆとりある広さの客室と立地の良さを活かし、個人でご利用される少人数のお客様やファミリー層を中心とした、国内外のビジネス・観光客を対象に、広島観光の拠点としてただ泊まるだけでなく思い出に残るご滞在を提供します。

ロケーション

100m 幅の緑豊かな「平和大通り」に位置し、広島駅や中心部の繁華街からもアクセスしやすく、ビジネスや観光利用に便利なエリアに位置しています。

客室

- ・ 168 室（予定） / 24～30 平方mのツインルーム
- ・ 地元産品と広島の和の彩りを取り入れ、白木を基調とした明るく温もりのある空間

レストラン

- ・ ホテル最上階に位置し、開放的な眺望と和を感じられる落ち着いた空間

付帯施設

- ・ 大浴場・サウナ

「リーガグラン広島」概要

住所：広島県広島市中区東平塚町 4-7

建物概要：2028 年 4 月竣工予定 地上 17 階建て

客室数：168 室（予定）

開業予定：2028 年 6 月末頃

アクセス：JR「広島」駅より車で約 10 分、または路線バス「平塚町」下車 徒歩約 2 分

建築主：J A 三井リース建物株式会社

最近の開業ホテルおよび今後の開業予定ホテル

リーガロイヤルリゾート沖縄 北谷

開業日：2026年4月1日／客室数：209室

那覇空港から車で約35分、人気観光地「アメリカンビレッジ」の新しいランドマーク。全室40平方m以上、最上階にインフィニティプールを備えた、海・空・街が煌めくりゾートです。



写真左インフィニティプール、写真右客室

アンカード・バイ・リーガ 大阪なんば

開業日：2026年4月3日／客室数：200室

通天閣のある新世界や裏なんば、日本橋エリアが徒歩圏内にある大阪観光にぴったりのホテル。ゆとりのあるツインルームを中心に構成し、個性的な大阪カルチャーを発信します。



写真左客室、写真右ダイニング

バウンシー・バイ・リーガ 福岡博多

開業時期：2026年9月1日／客室数：117室（予定）

JR博多駅から徒歩圏内、「HOTEL BAR」をテーマにリラックスした雰囲気でお酒や会話を楽しみ、随所にバーのムードを感じさせるデザインや演出で、特別な旅の時間を提供します。



イメージCG

ノワ・バイ・リーガ 神戸有馬

開業時期：2028年2月／客室数：93室（予定）

こころの静寂（しじま）に、心尽くしのおもてなし。四季の自然を感じる空間、土地の恵みを活かした食、心身をときほぐす温泉、そしてあたたかいおもてなしで上質な休息を提供する和のリゾートです。



イメージCG

リーガグラン広島

開業時期：2028年6月／客室数：168室（予定）

平和大通りに面し、ビジネスや観光利用に便利なエリアに立地します。旅の疲れを癒す大浴場や、地元産品や和をテーマとしたインテリアで上質な空間を演出します。



イメージCG

（仮称）沖縄・今帰仁（なきじん）新ホテル

開業時期：2028年7月／客室数：134室（予定）

世界文化遺産「今帰仁城跡」や人気の絶景スポット「古宇利島（こうりじま）」など豊かな自然を楽しめるエリア。美しいビーチに面する抜群のロケーションと中長期滞在にも対応する充実した客室設備で、歴史と自然に包まれた穏やかな時間を過ごすリゾートを目指します。

リーガグラン千歳

開業時期：2029年3月／客室数：227室（予定）

北海道の玄関口である新千歳空港から2駅のJR千歳駅前という立地を活かし、ビジネスやレジャーに幅広く対応する快適な空間とおもてなしを提供します。

リーガロイヤルホテルズの新規ホテル展開について

株式会社ロイヤルホテルは2024年に発表した「中期経営計画2026」において、新たな成長に向けた基盤強化への戦略の1つとしてホテルブランドカテゴリーの再編成を実施しました。近年の旅行ニーズの多様化、インパウンドの拡大に対応するためポートフォリオ拡大を図っています。

リーガロイヤルホテルズは2026年5月現在、国内外17のホテルにより構成されており、2026年5月以降に本件を含め5軒の新ホテル開業を予定しています。旗艦ホテルブランドである「リーガロイヤルホテル」を軸に、安心のサービスと感動のおもてなしでお客様の期待を超えるホテルグループを目指します。